

Fabric Rank C

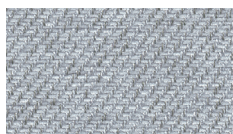
(布)



SP-I (アイボリー)



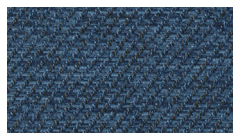
SP-BR (ブラウン)



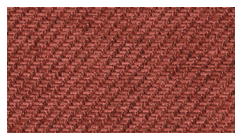
SP-LGR (ライトグレー)



SP-CHL (チャコールグレー)

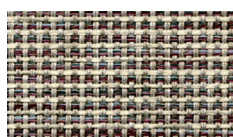


SP-B (ブルー)

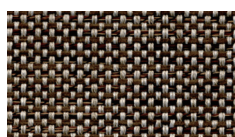


SP-DOR (ディープオレンジ)

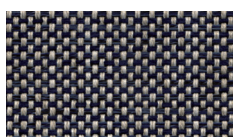
ポリエステル



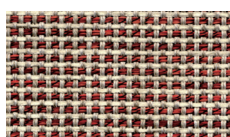
SYM-55 (アイボリー)



SYM-85 (ブラウン)

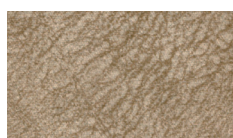


SYM-48 (ブルー)



SYM-15 (オレンジ)

ポリエステル



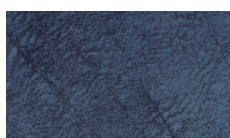
MB-93 (ベージュ)



MB-82 (グレー)



MB-84 (ダーク)

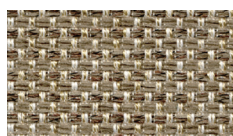


MB-61 (ブルー)

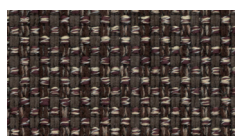


MB-50 (グリーン)

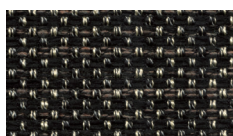
ポリエステル



CR-BE (ベージュ)



CR-BR (ブラウン)



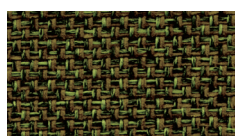
CR-BK (ブラック)

ポリエステル

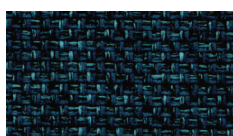
レーヨン



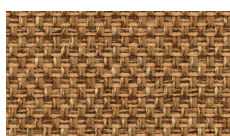
BT-IV (アイボリー)



BT-YG (グリーン)



BT-TQ (ブルー)



BT-MT (マスタード)

ポリエステル



注意とお願い

- ・張材はランク別に掲載しております。
- ・商品によっては、仕上がりの布目方向及び柄模様の大きさが写真と異なる場合がありますのでご了承ください。
- ・掲載している張地見本は予告無く廃番となる場合がありますのでご了承ください。
- ・印刷上カタログ写真と製品に色合いの違いが生じる場合がありますのでご了承ください。

Fabric Rank D

(布)



CLR-I (アイボリー)

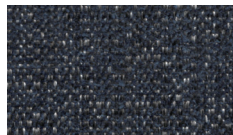


CLR-MT (マスタード)

ポリエステル



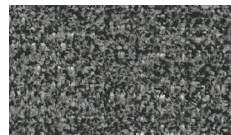
UP643 (ブラック)



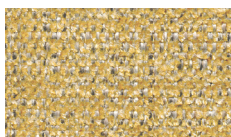
UP645 (ブルー)



UP638 (バニラ)



UP637 (グレー)

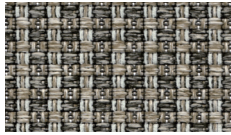


UP641 (イエロー)

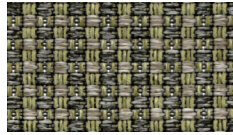


アクアクリーン®テクノロジーを駆使した特殊繊維加工により、「水」だけで日常生活での汚れの多くを取り除くことができます。お手入れについて詳しくは動画(左のQRよりWebサイトへアクセス)をご覧ください。
※モール糸を使用していますので花糸(毛羽)が抜けることがあります。

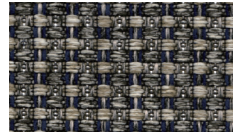
ポリエステル



HU-GRG (ベージュ)



HU-G (グリーン)



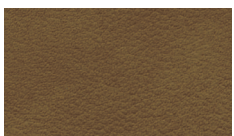
HU-NV (ネイビー)

ポリエステル

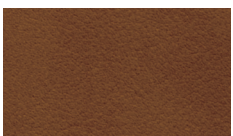


Leather Rank C

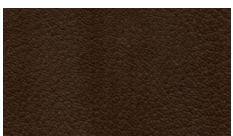
(合皮)



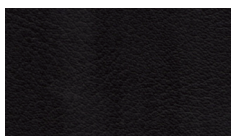
HL-2264 (ベージュ)



HL-2440 (ブラウン)



HL-2441 (ダーク)



HL-2275 (ブラック)



HL-2258 (グリーン)



HL-2242 (アイボリー)

PVC-RoHS

▶ PVC-RoHS …… 鉛やカドミウムを使用しないで製造された、より安全なポリ塩化ビニル製品

ⓕ 石油系溶剤による弱いドライクリーニングができる

🧺 洗濯温度は 40℃を限度とし手洗いができる

🐾 動物の爪の引っ掻きにも耐え得るペット対応機能有り